

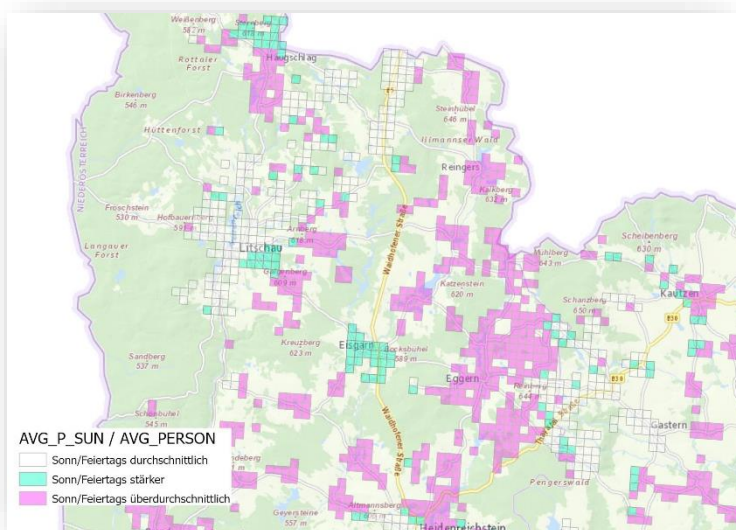


Wie verteilt sich Österreich?

TAGESBEVÖLKERUNGSSATLAS

Der Tagesbevölkerungsatlas ist ein völlig **neues Produkt** von **Drei** im Rahmen der **Motion Insights** Produktlinie.

Mit maßgeblicher Unterstützung von **GeoMagis** ist es nun möglich, österreichweit eine Bevölkerungsverteilung in hoher Granularität darzustellen, die nicht auf Registerzählung basiert sondern eine repräsentative durchschnittliche Anzahl von Personen auf Grund von Mobilfunkdaten innerhalb eines Zeitraumes wider spiegelt. Drei ist in Österreich der einzige Telekommunikationsanbieter mit einem jährlich geprüften **TÜV-Zertifikat** für höchste Datensicherheit & DSGVO-konformer Datenverarbeitung und -aufbereitung.



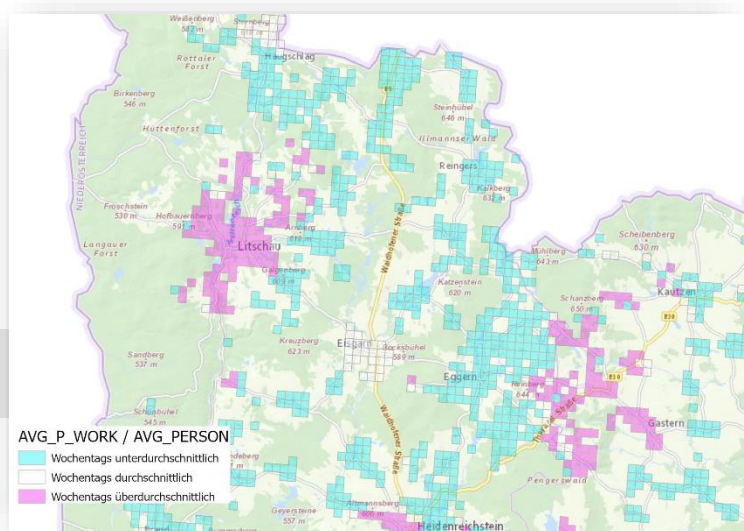
Der Tagesbevölkerungsatlas ist durch eine Mindestaufenthaltsdauer von 4 Stunden (tagsüber) definiert und wird quartalsweise erstellt.

Das Mobilitätsverhalten wird für die Zeiträume Wochentage (Mo-Fr), Samstag, Sonn- und Feiertage abgebildet.

So sieht man sehr deutlich, wo sich etwa im Waldviertel Freizeit und Arbeitszeit abspielt. Zusätzlich ist dies auch noch nach Geschlecht bzw. Altersgruppen möglich.

Vereinbaren Sie mit uns einen unverbindlichen Termin und erfahren Sie mehr über die flexiblen Möglichkeiten, diese Daten zu nutzen:

welovemaps@geomagis.at



Quellen: Tagesbevölkerungsatlas - basemap.at - GeoMagis